



# MC L99

**Caratteristiche tecniche**  
*Technical specifications*



# MC L99

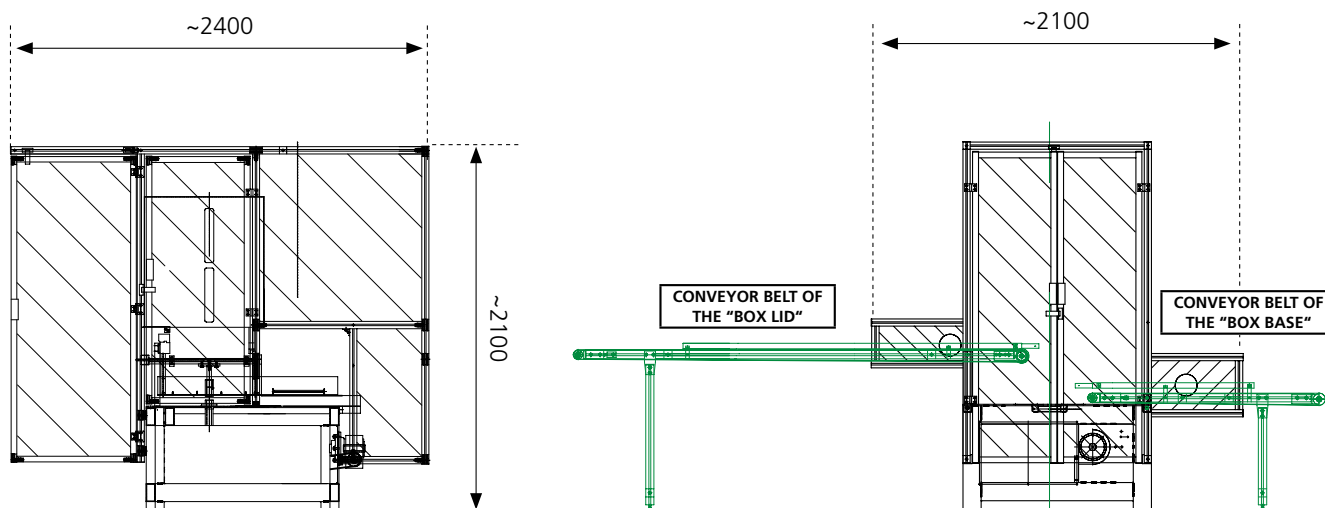
Caratteristiche tecniche Technical specifications		MC L99	
		SI International System of Units	IMPERIAL SYSTEM
Dimensioni fondo scatola Box base dimensions	min	125 mm x 100 mm x 25 mm	4 29/32" x 3 15/16" x 63/64"
	max	600 mm x 400 mm x 140 mm	23 5/8" x 15 3/4" x 5 33/64"
Dimensioni coperchio scatola Box lid dimensions	min	125 mm x 100 mm x 15 mm	4 29/32" x 3 15/16" x 19/32"
	max	600 mm x 400 mm x 70mm <sup>(1)</sup>	23 5/8" x 15 3/4" x 2 3/4" <sup>(1)</sup>
Dimensioni macchina Machine dimensions		2.1m x 1.03m x h 2.04 m	6,9 ft x 3,4 ft x h 6,7 ft
Velocità di produzione fino a Speed up to		46 cicli / min <sup>(2)</sup>	46 cycles / min <sup>(2)</sup>
Peso macchina Net weight		600 kg <sup>(3)</sup>	1323 lb <sup>(3)</sup>
Potenza elettrica installata Electrical power		2.12 kW	2.84 hp

<sup>(1)</sup> Opzionale 600 mm x 400 mm x 110 mm; 23 5/8" x 15 3/4" x 4 21/64" <sup>(2)</sup>. / Optional 600 mm x 400 mm x 110 mm; 23 5/8" x 15 3/4" x 4 21/64" <sup>(2)</sup>.

<sup>(2)</sup> La velocità di produzione massima ed i limiti di prodotto raggiungibili dipendono da diversi fattori tra cui: la tipologia e le caratteristiche dei materiali usati (carta, cartone e collante), la formazione del personale addetto, il formato del prodotto in lavorazione. / The maximum production speed and the achievable product limits depend upon various factors including: the type and specifications of the materials used (paper, cardboard and glue), the personnel training and the size of the product being processed.

<sup>(3)</sup> A questi pesi si devono aggiungere anche i pesi dei nastri di trasporto. Il peso aggiuntivo varia in funzione della lunghezza richiesta per i nastri. / To these weights it is necessary to add the weight of the conveyor belt lattices. The additional weight depends on the required length for the belts.

**Attenzione, questi dati possono essere aggiornati nel tempo e per questo è sempre opportuno riscontrare che coincidano con quelli relativi al medesimo impianto, riportati sul sito web [www.emmeci.it](http://www.emmeci.it) / Attention, these data may be updated and for this reason it is always appropriate verify that they coincide, for the same machine, with those contained on the web site [www.emmeci.it](http://www.emmeci.it). - Le caratteristiche tecniche e le informazioni qui riportate possono essere modificate/aggiornate senza preavviso. Al momento dell'acquisto del macchinario, verificare sempre che la revisione della scheda delle "Caratteristiche Tecniche" di cui si è in possesso sia corrispondente a quella pubblicata, in quel momento, sul sito web [www.emmeci.it](http://www.emmeci.it). / Technical specifications and informations herein may be changed/updated without any notice. When buying the machine, please always check that the revision of the "Technical Specifications" which you have corresponds to the one that is published, at that time, on the website [www.emmeci.it](http://www.emmeci.it).**



**Per accessori opzionali visitare il sito web oppure contattare l'azienda ai recapiti indicati sul sito. [www.emmeci.it](http://www.emmeci.it)**  
 For optional accessories visit the website or contact the company at the addresses listed on the site. [www.emmeci.it](http://www.emmeci.it)